

留学情報配信登録



2025年4月4日 15:00-16:30
2025年4月7日 15:30-17:00
2025年4月11日 16:30-18:00

2025年夏期 語学留学募集説明会

国際教育センター
海外学生交流コーディネーター 安西
東2号館205 abroad@fedu.uec.ac.jp



留学相談予約

2025年夏期（2025年8-9月）語学留学

夏休みに海外大学で英語を集中的に学ぶ

本学の授業科目「[海外語学研修](#)」の一環として実施（1-2単位）

学年
不問

期待できる効果

語学力
不問

英語力（特にスピーキング・リスニング）向上

★英語学習モチベーション向上・苦手意識軽減

異文化への理解が深まるとともに、日本・自分を相対的に捉える

2025年夏期には以下のグループプログラムが実施されます。

- ・カナダ（バンクーバー） ブリティッシュ・コロンビア大学
- ・ニュージーランド（オークランド） オークランド大学
- ・ベトナム（ダナン） FPT大学

※他に個人で全て手配する「個別プログラム」もあります。

こんな人におすすめ

- 実践的な英語を**楽しく集中的**に身に付けたい
(英語の苦手意識を減らしたい)
- 語学力に不安があるが海外で生活してみたい
- 積極性・行動力を高めたい
- 休みを有意義に過ごしたい
- 長期の留学を目指したい

- 海外渡航に不安があり、**安心できるプログラムに参加したい**
(→**グループプログラムをおすすめ**)

- プログラム・フライト・宿泊手配を**全て自分でできる**
(→**個別プログラムもおすすめ**)

海外学生交流コーディネーターからのメッセージ (1)

- 実際のところ、1ヶ月程度で劇的な語学力の向上は難しい。
- 英語コミュニケーションへの「不安感」や「苦手感」は、実際に英語を使う過程で消滅（減少）する。
- 実際に場数を踏むことで、英語や外国人とのコミュニケーションに「慣れる」。

海外学生交流コーディネーターからのメッセージ (2)

- 何よりも**日本以外の社会・文化を積極的に体験**し、
その社会的・歴史的背景を学んでほしい。
- できるだけ**現地の学生と友人**になってほしい。

日本の外にある社会・文化の体験や友人とのコミュニケーション
により、日本で培われた価値観・視野・認識の枠組が拡大する経
験は、（語学そのものよりも）一生の財産になります。

単位について

本学での科目名

学 域 生：「海外語学研修 I II」

大学院生：「大学院海外語学研修 I II」

単位数 1or2 単位

★単位取得を希望しない場合や対象外の学生も参加可能

※シラバスも参照のこと

※「海外語学研修 I・II」在学中に1度のみ履修可

●留学前学修活動 4回の予定（参加必須）

海外渡航への準備、危機管理、留学先の歴史文化等

●留学後学修活動 2回の予定（報告会含む）

●週報提出、報告書提出、研修大学の修了証と成績提出

※次学期の履修として取り扱われ、

成績・単位は2025年度後学期の学期末（2026年3月）に付与

申込方法

「募集要項」（[国際教育センターWEB](#)に掲載）をよく読み、保護者から了承を得てください。研究室に配属されている学生は、指導教員にも報告をしてください。

後日、参加同意書を提出していただきます（保護者・指導教員の印が必要）。

glアカウントを使用して国際教育センターWEBから申込む。

申込期間：2025年4月7日18:30～4月24日24:00

定員：各プログラム20名（FPTは10名）原則先着順

※個別プログラムは、個別手配のため、まずは海外学生交流コーディネーターにご相談ください。

ホームステイについて

- 違う価値観・文化圏の他人との共同生活
- 自宅と同じように快適なわけではない
- 土足習慣のある国では、清潔さの基準が違うことも
- 食生活は日本ほど多様で豊かではないことが多い
- 水が貴重な地域では「湯水のように」水を使うことは厳禁
- 家族形態やルーツは様々

→ **カルチャーギャップや異文化体験を積極的に楽しむ必要**

快適でなくとも、多少不便でも、**大らかにオープンマインド**で受け入れよう。さもないと留学がつらいだけの経験に。

語学留学と奨学金について

奨学金：

○JASSO奨学金（協定派遣）：3週間以上のプログラムで対象

- ・成績要件（前年度GPA2.3以上/MAX3.0換算）
- ・ランゲージパートナー要件

○研究科長裁量経費による助成：参加人数によって変動あり（数万円）

- ・アジア以外　～8万円
- ・アジア　　～7万円

○学園活動後援会による助成（加入者全員対象）：

- ・アジア以外　　2万円
- ・アジア　　　　1万円

その他

- カナダとニュージーランドのプログラムは、参加者が10名未満の場合、参加費用が変更になる可能性があります。5名未満の場合はプログラムが不催行になる可能性がありますのであらかじめご了承ください。
- 個別プログラムは1名から実施します。
- 日本からの引率者はつきません

プログラムを選ぶ観点（参考）

- グループプログラムか個別プログラムか
- プログラム期間・国・都市・費用
- ホームステイかホテルか
- 課外活動の充実具合
- 奨学金が出るか出ないか

★お知らせ 交換留学 募集開始！！

本学にて在籍したまま協定校に半年または1年留学して授業を履修する留学制度

2026年1～3月留学開始分について
募集開始!! 締切：7月4日24:00

詳細は[国際教育センターWEB](#)を参照のこと
4月25日 交換留学説明会

[留学相談予約](#)

海外学生交流コーディネーターとオンラインで相談予約可能

研修の場所 海外留学MAP



ダブリンシティ大学
時差は-9時間
東京～ダブリン(乗継)
フライト約20-24時間

チェンマイ大学：時差は-2時間
東京～チェンマイ(乗継)
フライト約10-14時間

FPT大学：時差は-2時間
成田～ダナン直行
フライト約6時間JL-18

淡江大学：時差は-1時間
東京～台北直行
フライト約4時間

ブリティッシュコロンビア大学
時差は-16時間
成田～バンクーバー直行
フライト約9時間

ハワイ大学マノア校
時差は-19時間
羽田～ホノルル直行
フライト約8時間

オークランド大学
時差は+4時間
成田～オークランド(メルボルン経由)
フライト約16時間

①ブリティッシュ・コロンビア大学



カナダ

ASPIRE INTENSIVE 3週間

English Language Institute

- ・ 環境・異文化コミュニケーション・メディア・テクノロジー・持続可能性などのグローバルなテーマを英語で学ぶプログラム
- ・ 金曜以外は午後まで授業があり、授業時間が長め
- ・ 1クラス15名程度
- ・ グループワーク、ディスカッション、プレゼンなど実践的な内容
- ・ UBC学生が文化アシスタント (CA) としてサポート





日程 9月1日(月)日本発～9月21日(日)日本着
プログラム日程「3週間」 9月2日(火)～9月19日(金)

授業時間 平日 9時00分～15時45分 (昼休み含む)
ただし金曜日は9時00分～12時30分 週約27時間

滞在形態 **厳格なオンリーイングリッシュポリシー**
ホームステイ
1日3食つき (平日昼はランチボックス)

オープンコース (世界各国から参加可能)

3週間完結型プログラム

修了証・成績評価書あり

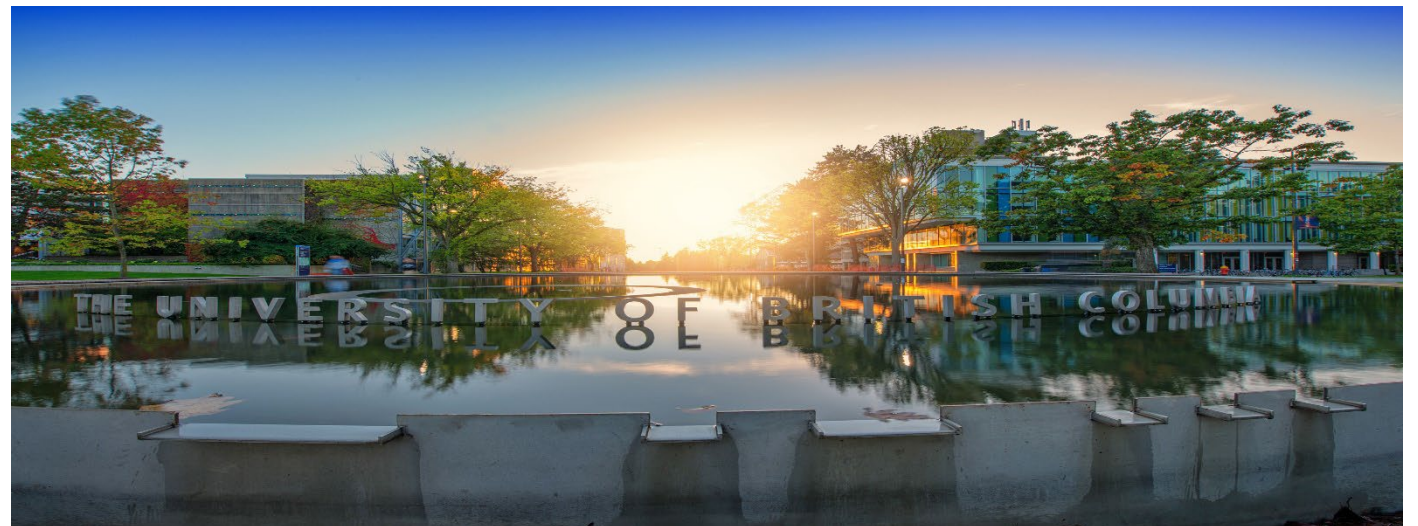
※9月1日(月)は祝日 (レイバーデー) のため休み

ブリティッシュコロンビア大学 (UBC) 紹介

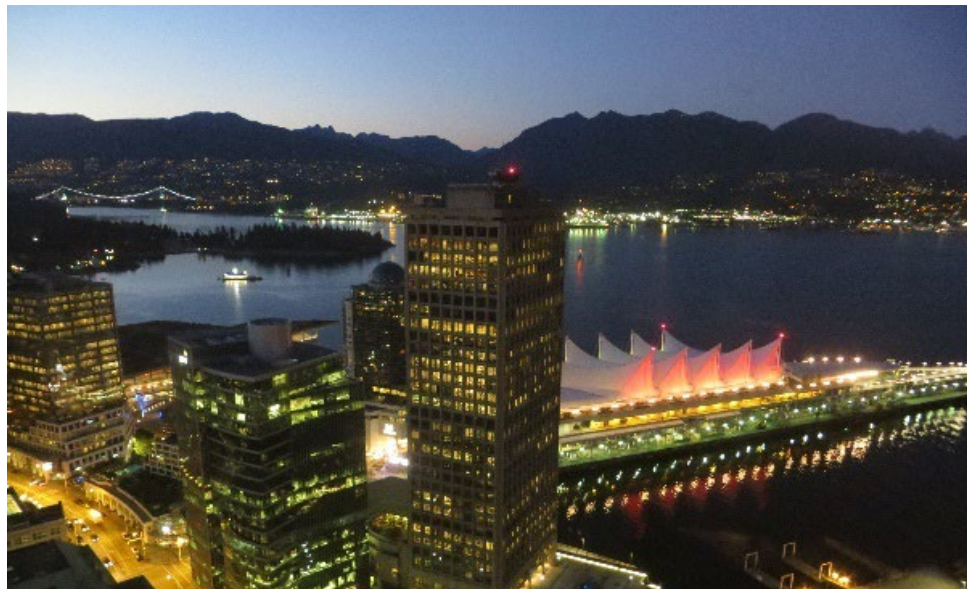


世界的に名の知れた研究大学
THE世界大学ランキング2024で36位

キャンパスは中心街からバスで30分程度
附属語学学校は1969年から英語教育を
実施



バンクーバー



- カナダ第三の都市圏
- カナダ南西部海沿い（アメリカとの国境に近い）
- 多文化・多民族な都市
- ウォーターフロント、ギヤスタウン、キャピラノブリッジ（吊り橋）などの名所
- 外食は日本より高いです...
- チップ社会

9月の平均気温 最高19度 最低12度

参加費用と助成

参加費用：カナダ ブリティッシュコロンビア大学 約71万円

※航空券代、授業料、宿泊費用、食費（一部）、代理店手数料

※2025年2月の為替レートで算出しています。今後、為替レートの変動によって金額が変わる可能性があります

助成金：

- ・ JASSO協定派遣：11万円 （前年度GPA2.3以上/MAX3.0換算）他要件あり
- ・ 研究科長裁量経費による助成：参加人数によって変動あり（数万円）
（参考:8万円 2025年春期実績）
- ・ 学園活動後援会による助成（加入者全員対象）：2万円

②オークランド大学



ニュージーランド

6 WEEKS GENERAL ENGLISH (Integrated)

The University of Auckland English Language Academy(ELA)

夏休みを思い切って留学に充てたい方のための6週間プログラム。

英語の4技能をバランスよく向上させる。レベル別クラスでペアワークやディスカッションなどを通じて自分の考えや意見を英語で伝える力を向上させます。

放課後や週末には無料／有料のアクティビティ（参加任意）が用意されています。

滞在形態：ホームステイ（1名1室）

オークランド大学



日 程 8月9日(土)日本発～9月20日(土)日本着
プログラム日程「6週間」8月11日(月)～9月19日(金)
授業時間 8:15-12:30 又は 13:00-17:15 1日約4時間
修了証・成績評価書あり

- ・ NZ渡航前にプレイスメントテストあり
- ・ 英語レベル別に、初日に午前又は午後の授業がそれぞれ指定される。
- ・ 世界各国から参加可能なオープンプログラムですが、時期的に日本人の割合が高い可能性



ホームステイ

- 寝室は一人部屋
- 本学学生が複数同じステイ先に滞在する可能性あり
- 平日2食（朝夕）と週末3食つき
- 通学にバス等で最大70分程度かかる可能性あり
（交通費自己負担 片道4-7NZD）
- 家族形態やルーツは様々
- ステイ先は大学が選定

ホームステイは現地の方の生活や考え方に触れるとても良い機会！



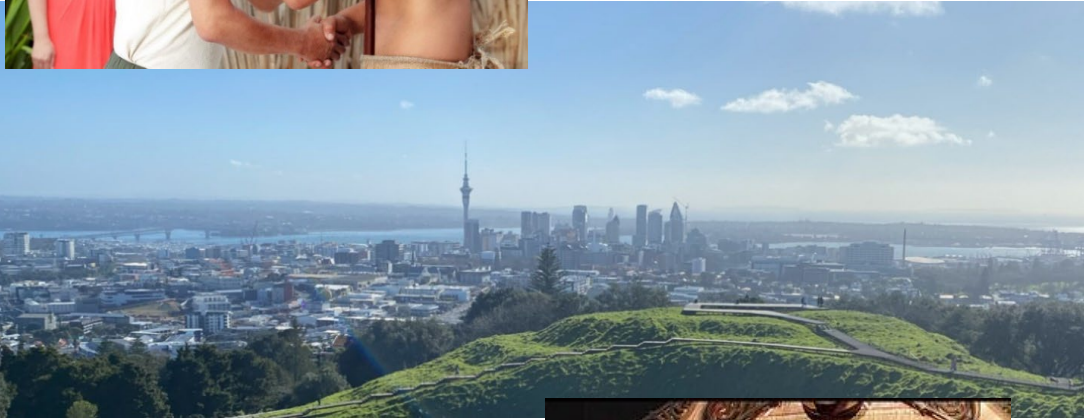
オークランド大学（協定校） 紹介



オークランド大学は、ニュージーランド最大の都市に位置する、国内最高峰の総合大学です。世界大学ランキングでも常に上位にランクインしており、研究と教育の質が高いことで知られています。多様な学部とプログラムを提供し、国際色豊かな学生が集まる、魅力的な学習環境です。



オークランドとその近郊



- ニュージーランドの最大都市
- 美しい自然に囲まれた大都会
- 公用語は英語
- チップは不要
- 旅行は、北島であれば移動は主に長距離バス、南島であればオークランドからフライト。
- 先住民マオリ文化が幅広く保護されている。

1年中過ごしやすい温暖な気候

8-9月は冬から春の始まり

8月の平均気温: 最高16度 最低10度

参加費用と助成

参加費用：ニュージーランド オークランド大学 約90万円

※航空券代、授業料、宿泊費用、食費（一部）、代理店手数料

※2025年2月の為替レートで算出しています。今後、為替レートの変動によって金額が変わる可能性があります

助成金：

- ・ JASSO協定派遣：18万円 （前年度GPA2.3以上/MAX3.0換算）
- ・ 研究科長裁量経費による助成：参加人数によって変動あり（数万円）
（参考:8万円 2025年春期実績）
- ・ 学園活動後援会による助成（加入者全員対象）：2万円

③ FPT 大学



ベトナム

English Training Program

FPT Education Global

自信をもって英語でコミュニケーションができるようになることを目的としたプログラム

授業にはベトナム人学生（バディ）も参加します。

現地学生との交流機会が多く、フィールドトリップやビーチでのピクニックやFarewell partyなども



本学からの派遣は今回で5回目で、現地ベトナム人学生と友人になれるため、**参加者の満足度は高い**です。

F P T 大学

日 程 8月10日(日)日本発～8月31日(日)日本着
プログラム日程「3週間」 8月11日(月)～8月29日(金)

授業時間 スケジュールを参照
修了証・成績評価書あり

滞在形態：

ホテル（市街地近く） 2名1室

朝食つき

（ホームステイが不安な方にもおすすめ）



スケジュール

現地学生との交流
の機会が豊富

* WEEK 1 *

	Sun	Mon	Tue	Wed	Thu	Fri	Sat
午前	ダナン着 (昼) ホテルチェックイン Welcome party	オリエンテーション キャンパスツアー	ワークショップ	授業	授業	授業	Mindfulness Session
午後		市内ツアー	English Joy Adventures	English Joy Adventures	English Joy Adventures	English Joy Adventures	ピクニック
夕方			自由	自由	自由	Review meeting	



* WEEK2 *

	Sun	Mon	Tue	Wed	Thu	Fri	Sat
午前	自由	授業	授業	授業	授業	授業	世界遺産ホイアンツアー
午後		English Joy Adventures	ボランティア活動	English Joy Adventures	English Joy Adventures	English Joy Adventures	
夕方		自由	自由	自由	自由	Review meeting	



スケジュール 現時点での予定。変更の可能性あり

* WEEK 3 *

	Sun	Mon	Tue	Wed	Thu	Fri	Sat
午前	自由	授業	授業	授業	授業	授業 Final Presentation	ホテル チェック アウト 空港へ
午後		English Joy Adventures	English Joy Adventures	English Joy Adventures	English Joy Adventures	閉会式 Farewell Party	
夕方		自由	自由	自由	自由		



- 授業： 午前3時間。午後は様々なアクティビティが標準。
10-15人のクラスで内訳は8-12人が日本人、2,3人ベトナム人学生（Buddy）
- English Joy Adventures：ベトナム人Buddyや留学生とのグループワーク
- ボランティア活動：孤児村や環境保護団体にてボランティア活動に参加します
- ピクニック：（天候によりビーチかキャンプサイト）ゲームをしたり文化交流をしたりして、みんなで楽しみます

FPT 大学紹介

FPTU DANANG CAMPUS

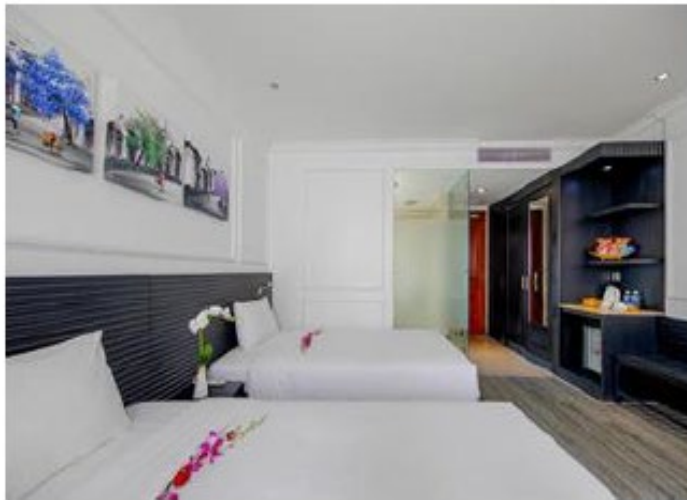
ベトナムの最大手IT企業、FPT
コーポレーションが運営する大学。
ハノイなど5キャンパス。
ダナンキャンパスはダナン中心部
から車で20分程度。



ホテル滞在

- 市街地・ビーチ近くの
三ツ星ホテル／朝食つき
- 2人1部屋／エアコン
- 専用シャトルバス

- 24 front desk/Free wifi
- English speaking staff
- Hotel Pool? (FPT says not
always guarantee...)



写真はイメージ（例）です

ダナンとその近郊



- ベトナム第三の都市
- ビーチリゾートとして人気
- 治安は概ね良好
- 物価は安い
- 世界遺産ホイアンなどの名所も
- 街中では必ずしも英語は通じない
(タクシーなど)
- チップ不要

1 年中温かい南国の気候
8-9月はまさに真夏の南国（平均最高34度 最低28度）
熱中症、日焼け、食中毒には要注意。
ビーチリゾート的には最高の季節。

参加費用と助成

参加費用：ベトナム FPT 約39万円

※航空券代、授業料、宿泊費用、食費（一部）、代理店手数料

※2025年3月の為替レートで算出しています。今後、為替レートの変動によって金額が変わる可能性があります

助成金：

- ・ JASSO協定派遣：9万円 (前年度GPA2.3以上/MAX3.0換算) 他要件あり
- ・ 研究科長裁量経費による助成：参加人数によって変動あり（数万円）
(参考:7万円 2025年春期実績)
- ・ 学園活動後援会による助成 (加入者全員対象)：1万円

個別プログラム

- ・旅行業者が仲介に入らない

つまるところ…

- ・海外渡航に慣れている方、経験のある方向け
- ・参加1名でも実施
- ・プログラム申込、フライト手配、宿泊先の確保等
全て自分でやる
- ・不安があるならグループプログラムへ
- ・フライトを選べば費用を比較的抑えることも可能

個別① 台湾 淡江大学 中国語研修概要

期間：3週間 2025年8月3日（日）～2025年8月23日（土）

場所：台北（台湾）

滞在形態：ホテル又はドミトリー（2-4名1室）：大学手配

概算費用：30万円程度

海外語学研修Ⅱで2単位取得可能

申込期限：2025年7月4日（[淡江大学のWEBサイトを通じて申込](#)）

8月3日から研修開始なので要注意。 前学期は8月5日まで試験期間です。自分が履修している授業の試験に影響がないことを確認してから申し込みましょう。

台湾ってどんなところ？



■ 首都は台北

■ 温暖な気候

平均気温 最高20度 最低13度

■ 親日、食文化で有名

直行便で3時間30分程度
時差 1 時間



淡江大学とは？

- 本学と活発な交流のある台湾の協定校
- 台湾でもっとも古い私立大学
- 学生数 約27,000人
- 外国人留学生約1600人
- 国際交流活動が活発



授業内容

午前 9:40～11:30

午後 13:10～18:00 (or16:10)

基本：語彙、発音、読解、リスニング

時々文化授業

週に1日：フィールドトリップ

土日：自由

※ピンインで教わる

※漢字は簡体字と繁体字の両方OK

生活

宿泊先（例）

近隣の宿舎(地下鉄移動の場合も)
2～4人部屋（ドミトリー形式）
トイレ、シャワー、ベッド、
クローゼット、WiFi

食事

基本的に外食
研修先の周辺はグルメ街
安くておいしいと評判



鼎泰豊(ディンタイフォン)

参加費用と助成

参加費用：台湾 淡江大学 約30万円

※航空券代、授業料、宿泊費用、保険・危機管理費用（食費別）

※2025年3月の為替レートで算出しています。今後、為替レートの変動によって金額が変わる可能性があります

助成金：

- ・ JASSO協定派遣：8万円 （前年度GPA2.3以上/MAX3.0換算）他要件あり
- ・ 研究科長裁量経費による助成：参加人数によって変動あり（～7万円）
- ・ 学園活動後援会による助成（加入者全員対象）：1万円

個別②ダブリンシティ大学 アイルランド

期間：2週間～6週間（期間は自分で選択できる）

場所：ダブリン（アイルランド）

滞在形態：ホームステイ又は学生寮：大学手配

海外語学研修Ⅰ又はⅡで、1-2単位取得可能（期間による）

申込：[ダブリンシティ大学のWEBサイトを通じて申込](#)

夏のヨーロッパは魅力的ですが、費用は比較的高額です。

夏でも冷涼な気候・降水量は東京の半分程度
東京より過ごしやすい夏のヨーロッパ
平均最高19.2度 最低11.7度
高緯度のため夏は遅くまで太陽が出ている
日の出 6:36 日没 20:13（9月1日）

ダブリンシティ大学紹介



1975年設立の国立大学。QS世界
大学ランキング2020で439位。

キャンパスはすべてダブリンの9区に位置している。
グラスネビンキャンパス、セント・パトリックキャン
パス、オールハロウズキャンパスの主要キャン
パスが3つある。また、DCUアルファキャンパス、ス
ポーツキャンパスを含むと計5つのキャンパスがある。



オライリー図書館 (2009年)



参加費用と助成

概算費用：留学期間による。

2週間：50万円 ～

6週間：100万円程度

※航空券代、授業料、宿泊費用、保険・危機管理費用（食費別）

※2025年3月の為替レートで算出しています。今後、為替レートの変動によって金額が変わる可能性があります

助成金：

- ・ 3-4週間であればJASSO協定派遣11万円支給可能、5週間以上であれば22万円支給可能（各種要件あり）。
- ・ 研究科長裁量経費による助成：参加人数によって変動あり（～8万円）
- ・ 学園活動後援会による助成（加入者全員対象）：2万円

ホームステイ

- 寝室は基本的に一人部屋
- 他の学生が複数同じステイ先に滞在する可能性あり
- 平日2食（朝夕）と週末3食つき
- タオル、ベット用リネン類は提供有り
- 家族形態やルーツは様々
- ステイ先はDCUが選定



FAMILY HOUSE



SINGLE BEDROOM

ホームステイとは、違う文化圏の他人と共同生活することです。快適な日本と同じ生活ということはまずありません。オープンマインドで、何事にも寛容な精神が重要です！

個別③ハワイ大学マノア校 アメリカ

N.I.C.E.プログラム (UH Manoa N.I.C.E. Program)

- ・ 会話を中心とした「コミュニケーション能力」を伸ばすことに集中
- ・ 地域社会を教育の場として活用し、「異文化理解」を重視
(フラ体験や博物館・フィールドトリップ等)
- ・ **毎週Interchangeと呼ばれる英語で現地の学生と交流する機会あり**

授業では通常ペア、もしくは小グループで会話練習をする他、ロールプレイやディスカッションを行う。さらに博物館を訪れたり、ウォーキングツアー、フラダンスを学んだりと、off-campus activities も盛りだくさん。

ハワイ大学マノア校

日 程 8月25日(月)～9月12日(金) 3週間

授業時間 PM8:30-12:20

ハワイ大学マノア校
ハワイのホノルルに位置するハ
ワイで最も代表的な州立大学

オープンコース（世界各国から参加可能）

※時期的に日本人は多め

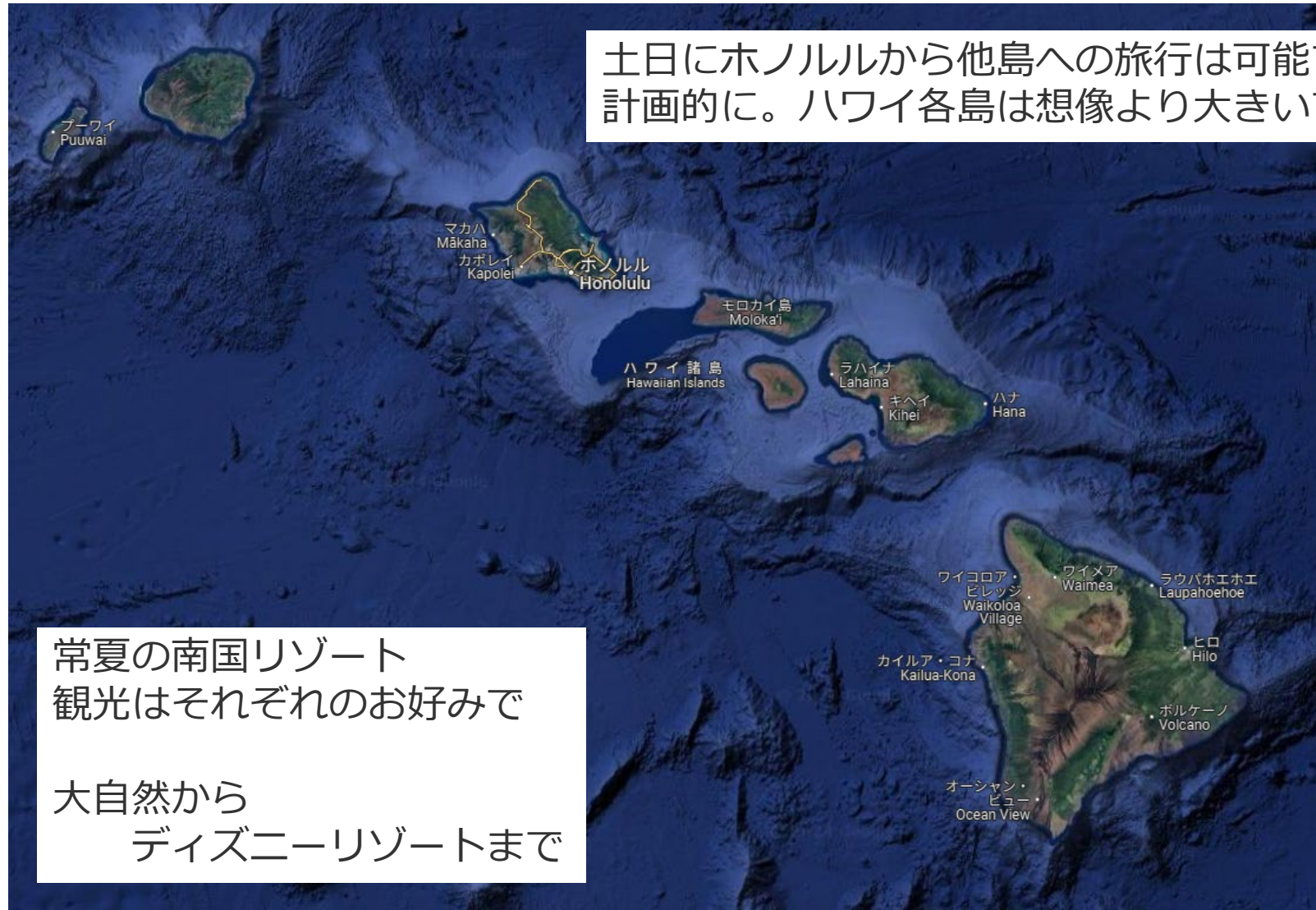
授業内で現地学生と交流する

“Interchange”の時間が好評です。



修了証・成績評価書あり

ハワイ諸島



参加費用と助成

参加費用：ハワイ ハワイ大学マノア校 約60万円

※航空券代、授業料、宿泊費用、食費（一部）、代理店手数料

※2025年2月の為替レートで算出しています。今後、為替レートの変動によって金額が変わる可能性があります

※ホテルやAirBNBでの滞在を選ぶと+20万程度費用が上昇するでしょう。

助成金：

- ・ JASSO協定派遣：11万円 [（前年度GPA2.3以上/MAX3.0換算）他要件あり](#)
- ・ 研究科長裁量経費による助成：参加人数によって変動あり
(参考:8万円 2025年春期実績)
- ・ 学園活動後援会による助成 (加入者全員対象)：2万円

ホームステイ

- 寝室は基本的に一人部屋
- 他の学生が複数同じステイ先に滞在する可能性あり
- 毎日2食（朝夕）
- タオル、ベット用リネン類は提供有り
- 家族形態やルーツは様々
- ステイ先は業者が選定

ホームステイとは、違う文化圏の他人と共同生活することです。快適な日本と同じ生活ということはまずありません。オープンマインドで、何事にも寛容な精神が重要です！



個別④チェンマイ大学



タイ

Chiang Mai University Language Institute (CMULI)

Sustainability Abroad Program

英語力を向上させるだけでなく、チェンマイ大学のバディと共に
ラーナー（タイ北部）地域の伝統に触れながら、タイとCMUがど
のように**Sustainability**に取り組んでいるのか学んでいきます。

これは単なる留学プログラムではなく、教育、文化、持続可能性が
融合した没入型体験プログラムです。

紹介動画 (Instagram)

チェンマイ大学

日 程 8月24日(日)～9月6日(日) 2週間

授業時間 [スケジュール](#)を参照

午前中に語学授業、午後にワークショップやフィールドトリップを行います。

修了証あり

滞在形態：

ホテル2名1室 朝食付き

(ホームステイが不安な方にもおすすめ)

チェンマイとその近郊



- タイ北部最大の都市
- かつてのラーンナータイ王国の王都。**歴史的古都**。
- 北部山岳地帯に位置し自然の宝庫
- 「北方のバラ」と称される美しい観光都市

1年中温かい南国の気候
8-9月は日本の夏と同様の気候（平均最高31度 最低23度）だが、高地にある分、朝晩は気温が下がる。夏は雨季に当たり、スコールが激しい。雨具必須。

参加費用と助成

参加費用：タイ チェンマイ大学 約30万円

※航空券代、授業料、宿泊費用、食費（一部）

※2025年3月の為替レートで算出しています。今後、為替レートの変動によって金額が変わる可能性があります

助成金：

- ・ 研究科長裁量経費による助成：参加人数によって変動あり（数万円）
（参考:~7万円 2025年春期実績）
- ・ 学園活動後援会による助成（加入者全員対象）：1万円



STUDY ABROAD



国際教育センター 安西
東2号館-205

留学だけじゃない。

海外渡航 に関してはどんな相談も歓迎！



予約

留学相談予約



留学情報配信登録

An aerial photograph of Sydney, Australia, taken at dusk. The Sydney Opera House is visible on the left, with its iconic white, sail-like roof. The city skyline, including several skyscrapers, is visible in the background. The water of the harbor is in the foreground, and a curved road with palm trees and streetlights is visible on the right side. A semi-transparent dark grey rectangle is overlaid across the middle of the image, containing white Japanese text.

みなさんの申込をお待ちしています